

2015年10月2日
株式会社プラットフォーム・ワン
CCCマーケティング株式会社

DSP「MarketOne®」にて購買傾向を用いた広告配信を開始

株式会社プラットフォーム・ワン(本社:東京都渋谷区、代表取締役社長:秋葉典秀 以下「プラットフォーム・ワン」と、カルチュア・コンビニエンス・クラブ株式会社(本社:東京都渋谷区、代表取締役社長兼CEO:増田宗昭 以下CCC)の100%子会社であるCCCマーケティング株式会社(本社:東京都渋谷区、代表取締役社長:増田宗昭 以下CCCマーケティング)は、プラットフォーム・ワンが提供するデマンドサイドプラットフォーム(以下DSP)「MarketOne®」において、CCC及びCCCマーケティングが保有する実購買行動から推計したカテゴリデータを用いた広告配信サービスを提供することで提携致しました。プラットフォーム・ワンは、この広告配信サービスの提供について、11月初旬を目途に開始いたします。

この度の提携により、CCC及びCCCマーケティングが保有する実店舗の購買行動から推計した「興味/関心カテゴリ」や性別・年代別といった「デモグラフィックカテゴリ」を作成し、「MarketOne®」を通して広告配信に活用することができます。これにより今までのWEB行動データだけでは実現できなかったカテゴリを生成して広告配信することが可能になります。

また、「MarketOne®」の特徴のひとつとして、CPC課金(クリック課金)での配信が可能のため、実購買行動から推計したターゲティングに対して誘導単価を担保しながらの配信が可能な広告となります。

更に、CCC及びCCCマーケティングのデータを利用した広告配信における掲載面についても、通常の「MarketOne®」同様に掲載ドメインをホワイトリスト方式(※1)/ブラックリスト方式(※2)のいずれかの方式で選定することが出来るので、広告主様のブランド毀損を防ぐことも可能です。

今後も、株式会社プラットフォーム・ワンは、本提携を通じて、デジタルプロモーションを多角的にサポートし、広告主・広告会社へ提供するサービスの価値向上に努めてまいります。

(※1)ホワイトリスト方式とは、数多くある「MarketOne®」の掲載面のうち、広告掲載を許可する掲載面を指定して、指定された掲載面にのみ配信する方式のことを言います。

(※2)ブラックリスト方式とは、数多くある「MarketOne®」の掲載面のうち、広告掲載を許可しない掲載面を指定して、配信を防ぐ制御をする方式のことを言います。

■(別紙)データの取り扱いについて

株式会社プラットフォーム・ワンについて

プラットフォーム・ワンは、インターネット広告取引基盤として、DSP(※3)「MarketOne®」とSSP(※4)「YIELD ONE®」の開発・運営を展開しております。

「MarketOne®」は、ナショナルクライアントを中心に3,000社を超える広告主が利用し、広告配信規模は月間1,100億impsを超えるDSPです。CPC(Click課金)、CPM(imps課金)、dCPA(目標CPAに合わせ入札額自動変動)といった多彩な入札方式と、オーディエンス、エリア、時間、デバイス等のターゲティング手法を組み合わせることで、さまざまなデジタルプロモーションに活用されております。

(※3) DSP とは、Demand Side Platform の略で、広告主・広告会社が、広告在庫の買い付け、広告配信、掲載面・オーディエンスのターゲティングなどを一括して行えるプラットフォーム。複数の SSP と RTB に接続することで、広告主の求める在庫を必要なときに必要な分だけ確保できます。

(※4) SSP とは、Supply Side Platform の略で、媒体社の広告在庫販売を容易にする機能やアドエクスチェンジ機能を提供するプラットフォーム。SSP はDSP に対して、最低入札価格などの条件を提示します。

■関連URL

株式会社プラットフォーム・ワン <http://www.platform-one.co.jp/>

MarketOneサポートサイト <https://marketone.jp/support/index.html>

CCC マーケティング株式会社について

CCCマーケティングは、日本の総人口の4割にあたる5,517万人(2015年8月末現在、名寄せ後の利用会員数)が利用し、34万店舗を超える生活に密着した幅広い分野で利用可能な日本最大の共通ポイントサービス「Tポイント」のデータを活用したデータベース・マーケティング事業を展開しています。

■関連URL

CCCマーケティング株式会社 <http://www.cccmk.co.jp/>

— 株式会社プラットフォーム・ワン 概要 —

社 名 : 株式会社プラットフォーム・ワン
代 表 者 : 代表取締役社長 秋葉 典秀
本社所在地 : 東京都渋谷区恵比寿4-20-3 YGPタワー34F
設 立 : 2011年2月
事 業 内 容 : インターネット広告取引基盤の開発・運営等

— CCCマーケティング株式会社 概要 —

社 名 : CCCマーケティング株式会社
代 表 者 : 代表取締役社長 増田 宗昭
本社所在地 : 東京都渋谷区南平台町16-17
設 立 : 2014年12月1日
事 業 内 容 : ビッグデータを活用したデータベース・マーケティング事業

— 本件に関するお問合せ —

株式会社プラットフォーム・ワン
広報担当
Tel:03-5421-8211 Mail:info@platform-one.co.jp

CCCマーケティング株式会社
広報担当
Tel:03-6800-4464

データの取り扱いについて

1 取り組みの内容

株式会社プラットフォーム・ワン（以下プラットフォーム・ワン）が提供するDSP事業（インターネットにおける広告配信、インターネット広告の効果測定）において、カルチュア・コンビニエンス・クラブ株式会社（以下CCC）及びCCCマーケティング（以下CCCマーケティング）株式会社が保有する行動特性や志向性等のデータを分析・カテゴリライズし、適切かつ効率的な広告配信に活用していきます。

2 取り組みにあたって

本取り組みにおいて使用されるCCC及びCCCマーケティングが保有するデータについては、他の情報により容易に個人が照合できず、特定の個人を識別できない状態にするために、暗号化等の加工を行い、個人情報とは分離し、プラットフォーム・ワンにおいて特定の個人の再照合・識別出来ないように、安全な状態で取り扱っております。

対象のデータは年代別・性別といったグルーピングされた情報か、または志向性（〇〇好き）といった、特定の個人には繋がらないもので、少数出現により結果的に対象者が絞られるものは除いております。

プラットフォーム・ワンにおいても同社ホームページ上の『PRIVACY POLICY(プライバシーポリシー)』でお客様に明示しているとおり（本取り組みにおいて個人情報に相当するデータを取得し、取り扱うことはありませんが）、CCC及びCCCマーケティングへかかる情報を提供いたしません。

また、各社ともに本取り組みにおいて使用するデータを他のデータと照合するなど識別性・特定性を高めたり、グループ会社を含む第三者への提供は行いません。両社間の契約もこれに沿った義務・制限及び罰則を反映したものとっております。

3 プライバシーへの配慮

今後ともデータの取り扱いについては十分に配慮していきますが、お客様のプライバシーへの意識、感情にも配慮し、お客様自身がコントロール可能な状態（オプトアウト機能の提供）といたします。

■CCCまたはCCCマーケティングからプラットフォーム・ワンへの情報提供の停止を希望される場合、以下からお手続き下さい。ログインが必要になります。

<https://tsite.jp/entry/index.pl?pid=00225&xpg=PCEC0102>

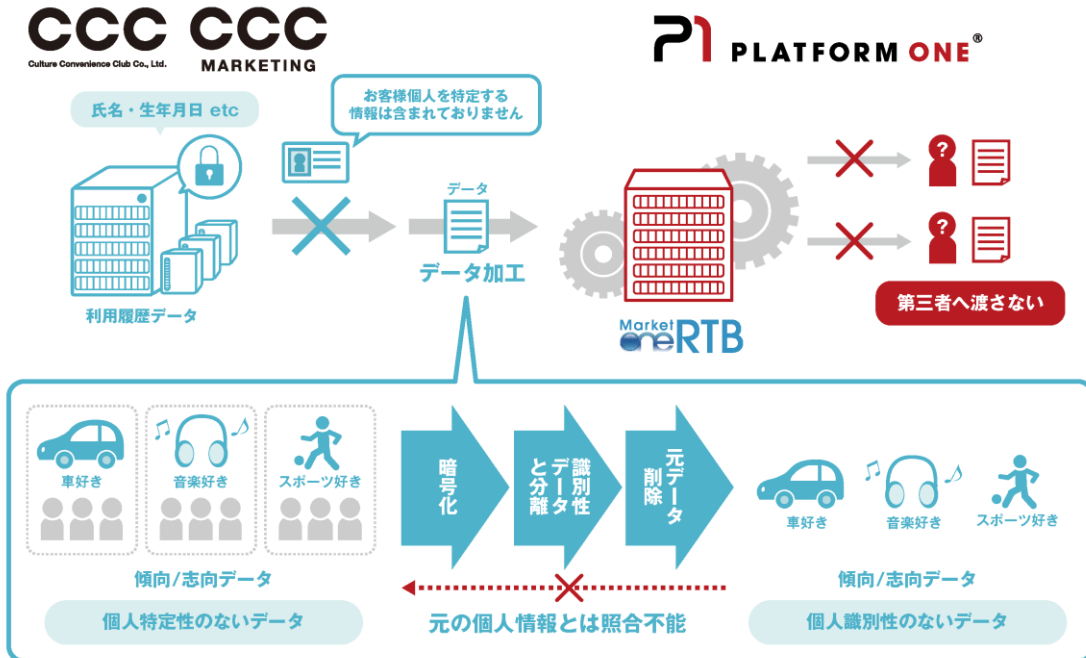
※データ停止については、反映までにお時間をいただくことがあります。

■プラットフォーム・ワンからの行動履歴等を利用した広告配信の停止を希望される場合以下のページで受け付けております。

<http://feedback.impact-ad.jp/optout?a=mone>

お客様のプライバシーに配慮し、お客様個人が特定されないよう取組んでまいります。

- ① 個人が特定されるような情報を排除します。
- ② 照合等により、個人情報と識別・紐付けできないように加工・管理します。
- ③ 第三者には情報を一切提供いたしません。



以上